

MATIÈRES ORGANIQUES

EN VRAC OU DANS UN SAC EN PAPIER



RÉSIDUS ALIMENTAIRES

- Nourriture (cuite, crue, avariée ou congelée)
- Nourriture pour animaux
- Fruits et légumes, pâtes alimentaires, pains et céréales, farine et sucre
- Produits laitiers non liquides
- Friandises et confiseries
- Café (grains, marc et filtre), sachets de thé et tisane
- Poissons, viandes, os et arêtes
- Carapaces de crabe et homard, coquilles d'œufs et écales de noix

PAPIERS ET CARTONS SOUILLÉS

- Assiettes ou verres en carton, cartons souillés d'aliments (pizza)
- Papiers essuie-tout, papiers-mouchoirs et serviettes de table souillés
- Petits articles en bambou (en enlevant les parties en plastique et en métal)

RÉSIDUS VERTS

- Feuilles mortes et résidus de jardin : fleurs, plantes, aiguilles de résineux, retailles de haie et mauvaises herbes (sauf plantes exotiques et envahissantes)
- Gazon, bran de scie, écorces, copeaux de bois et plantes d'intérieur

AUTRES MATIÈRES

- Cendres froides – après 4 semaines, tabac et papier à cigarettes
- Cheveux, poils d'animaux, litières de petits animaux (chats, lapins, hamsters)



PAS DE SAC DE PLASTIQUE DANS MON BAC ! MÊME S'IL EST COMPOSTABLE.



DÉCHETS

LES DÉCHETS SONT DES OBJETS EN FIN DE VIE UTILE QUI NE PEUVENT ÊTRE DÉPOSÉS NI AU BAC BRUN OU VERT, NI À L'ÉCOCENTRE, NI AUX COMPTOIRS D'ENTRAÏDE.

ACCEPTÉS

- Couches
- Jouets brisés
- Vapoteuses
- Brosses et miroirs
- Vaisselle brisée et porcelaine
- Gants de vaisselle et éponges
- Pailles de plastique
- Brosses à dents de plastique
- Sacs en plastique rigide (sacs de chips, etc.)
- Tout plastique compostable et biodégradable
- Etc.

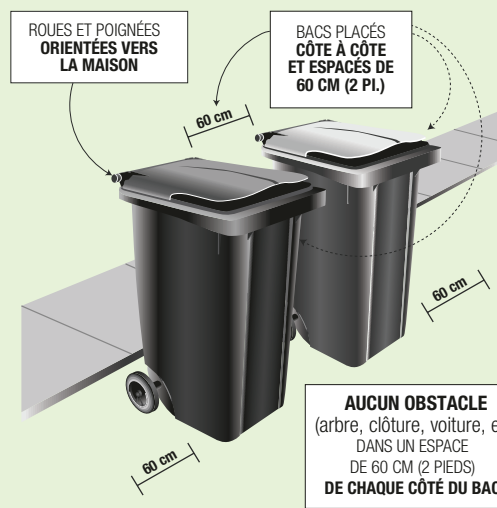
ÉCOCENTRE MOBILE: (voir calendrier)

SEULS LES ITEMS SUIVANTS SONT ACCEPTÉS :

Métal, matelas, résidus de construction, rénovation et démolition, meubles de maison ou de jardin, table, chaise, divan, matelas, sommier, lit, bureau, bibliothèque, desserte et étagère. Électroménagers sans halocarbures : cuisinière, lave-vaisselle, laveuse, sècheuse, chauffe-eau.

ITEMS REFUSÉS :

Résidus domestiques dangereux, appareils électroniques, pneus, déchets domestiques et appareils électroménagers contenant des halocarbures.



MATIÈRES RECYCLABLES

CONTENANTS, EMBALLAGES ET IMPRIMÉS EN VRAC

✓ PAPIERS ET CARTONS PROPRES

- Journaux, circulaires et revues
- Feuilles de papier et enveloppes
- Papiers déchiquetés (dans un sac transparent noué)
- Papiers bruns non souillés
- Boîtes et emballages en carton
- Bottins et livres (sans couverture ni reliure)
- Cartons de lait, de crème et de jus (sans paille)

✓ PLASTIQUES

- Tous les contenants et couvercles portant les numéros :
- Tous les sacs, emballages et pellicules de plastique qui s'étirent facilement (à regrouper dans un sac transparent noué)

✓ MÉTAL

- Boîtes de conserve
- Canettes
- Assiettes et papiers d'aluminium
- Cintres (à regrouper en paquets)

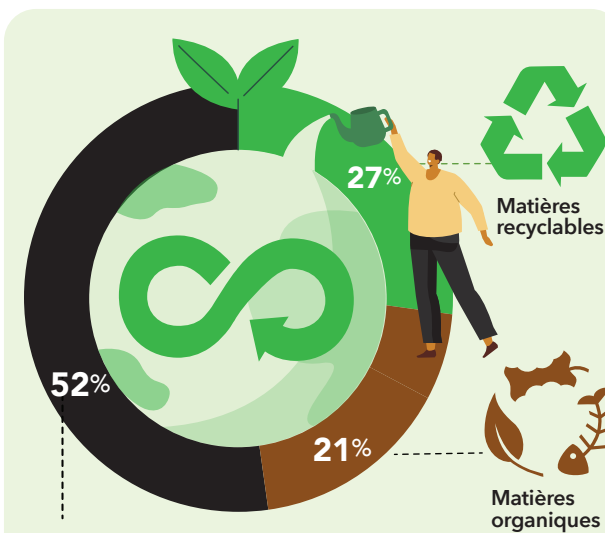
✓ VERRE

- Toutes les bouteilles et tous les contenants en verre, de toutes les couleurs



TRAINDEVIEDURABLE.com

CALENDRIER DE COLLECTES 2023 DES MATIÈRES RÉSIDUELLES



Déchets enfouis dans la MRC

Encore aujourd'hui, la majorité des matières collectées sont des déchets.

Ensemble, dans un effort collectif pour la réduction des déchets!



Tél. : 819 425-8154

TRAINDEVIEDURABLE.com

MRC DES LAURENTIDES

| JANVIER | | | | | | |
|---------|----|----|----|----|----|----|
| D | L | M | M | J | V | S |
| 1 | 2 | 3 | 4 | 5 | 6 | 7 |
| 8 | 9 | 10 | 11 | 12 | 13 | 14 |
| 15 | 16 | 17 | 18 | 19 | 20 | 21 |
| 22 | 23 | 24 | 25 | 26 | 27 | 28 |
| 29 | 30 | 31 | 1 | 2 | 3 | 4 |

| FÉVRIER | | | | | | |
|---------|----|----|----|----|----|----|
| D | L | M | M | J | V | S |
| 29 | 30 | 31 | 1 | 2 | 3 | 4 |
| 5 | 6 | 7 | 8 | 9 | 10 | 11 |
| 12 | 13 | 14 | 15 | 16 | 17 | 18 |
| 19 | 20 | 21 | 22 | 23 | 24 | 25 |
| 26 | 27 | 28 | 1 | 2 | 3 | 4 |

| MARS | | | | | | |
|------|----|----|----|----|----|----|
| D | L | M | M | J | V | S |
| 26 | 27 | 28 | 1 | 2 | 3 | 4 |
| 5 | 6 | 7 | 8 | 9 | 10 | 11 |
| 12 | 13 | 14 | 15 | 16 | 17 | 18 |
| 19 | 20 | 21 | 22 | 23 | 24 | 25 |
| 26 | 27 | 28 | 29 | 30 | 31 | 1 |

| AVRIL | | | | | | |
|-------|----|----|----|----|----|----|
| D | L | M | M | J | V | D |
| 2 | 3 | 4 | 5 | 6 | 7 | 8 |
| 9 | 10 | 11 | 12 | 13 | 14 | 15 |
| 16 | 17 | 18 | 19 | 20 | 21 | 22 |
| 23 | 24 | 25 | 26 | 27 | 28 | 29 |
| 30 | 1 | 2 | 3 | 4 | 5 | 6 |

| MAI | | | | | | |
|-----|----|----|----|----|----|----|
| D | L | M | M | J | V | S |
| 30 | 1 | 2 | 3 | 4 | 5 | 6 |
| 7 | 8 | 9 | 10 | 11 | 12 | 13 |
| 14 | 15 | 16 | 17 | 18 | 19 | 20 |
| 21 | 22 | 23 | 24 | 25 | 26 | 27 |
| 28 | 29 | 30 | 31 | 1 | 2 | 3 |

| JUIN | | | | | | |
|------|----|----|----|----|----|----|
| D | L | M | M | J | V | S |
| 28 | 29 | 30 | 31 | 1 | 2 | 3 |
| 4 | 5 | 6 | 7 | 8 | 9 | 10 |
| 11 | 12 | 13 | 14 | 15 | 16 | 17 |
| 18 | 19 | 20 | 21 | 22 | 23 | 24 |
| 25 | 26 | 27 | 28 | 29 | 30 | 1 |

| JUILLET | | | | | | |
|---------|----|----|----|----|----|----|
| D | L | M | M | J | V | S |
| 2 | 3 | 4 | 5 | 6 | 7 | 8 |
| 9 | 10 | 11 | 12 | 13 | 14 | 15 |
| 16 | 17 | 18 | 19 | 20 | 21 | 22 |
| 23 | 24 | 25 | 26 | 27 | 28 | 29 |
| 30 | 31 | 1 | 2 | 3 | 4 | 5 |

| AOÛT | | | | | | |
|------|----|----|----|----|----|----|
| D | L | M | M | J | V | S |
| 30 | 31 | 1 | 2 | 3 | 4 | 5 |
| 6 | 7 | 8 | 9 | 10 | 11 | 12 |
| 13 | 14 | 15 | 16 | 17 | 18 | 17 |
| 20 | 21 | 22 | 23 | 24 | 25 | 26 |
| 27 | 28 | 29 | 30 | 31 | 1 | 2 |

| SEPTEMBRE | | | | | | |
|-----------|----|----|----|----|----|----|
| D | L | M | M | J | V | S |
| 27 | 28 | 29 | 30 | 31 | 1 | 2 |
| 3 | 4 | 5 | 6 | 7 | 8 | 9 |
| 10 | 11 | 12 | 13 | 14 | 15 | 16 |
| 17 | 18 | 19 | 20 | 21 | 22 | 23 |
| 24 | 25 | 26 | 27 | 28 | 29 | 30 |

| OCTOBRE | | | | | | |
|---------|----|----|----|----|----|----|
| D | L | M | M | J | V | S |
| 1 | 2 | 3 | 4 | 5 | 6 | 7 |
| 8 | 9 | 10 | 11 | 12 | 13 | 14 |
| 15 | 16 | 17 | 18 | 19 | 20 | 21 |
| 24 | 23 | 24 | 25 | 26 | 27 | 28 |
| 29 | 30 | 31 | 1 | 2 | 3 | 4 |

| NOVEMBRE | | | | | | |
|----------|----|----|----|----|----|----|
| D | L | M | M | J | V | S |
| 29 | 30 | 31 | 1 | 2 | 3 | 4 |
| 5 | 6 | 7 | 8 | 9 | 10 | 11 |
| 12 | 13 | 14 | 15 | 16 | 17 | 18 |
| 19 | 20 | 21 | 22 | 23 | 24 | 25 |
| 26 | 27 | 28 | 29 | 30 | 1 | 2 |

| DÉCEMBRE | | | | | | |
|----------|----|----|----|----|----|----|
| D | L | M | M | J | V | S |
| 26 | 27 | 28 | 29 | 30 | 1 | 2 |
| 3 | 4 | 5 | 6 | 7 | 8 | 9 |
| 10 | 11 | 12 | 13 | 14 | 15 | 16 |
| 17 | 18 | 19 | 20 | 21 | 22 | 23 |
| 24 | 25 | 26 | 27 | 28 | 29 | 30 |

| JANVIER 2024 | | | | | | |
|--------------|----|----|----|----|----|----|
| D | L | M | M | J | V | S |
| 31 | 1 | 2 | 3 | 4 | 5 | 6 |
| 7 | 8 | 9 | 10 | 11 | 12 | 13 |
| 14 | 15 | 16 | 17 | 18 | 19 | 20 |
| 21 | 22 | 23 | 24 | 25 | 26 | 27 |
| 28 | 29 | 30 | 31 | 1 | 2 | 3 |

| FÉVRIER 2024 | | | | | | |
|--------------|----|----|----|----|----|----|
| D | L | M | M | J | V | S |
| 28 | 29 | 30 | 31 | 1 | 2 | 3 |
| 4 | 5 | 6 | 7 | 8 | 9 | 10 |
| 11 | 12 | 13 | 14 | 15 | 16 | 17 |
| 18 | 19 | 20 | 21 | 22 | 23 | 24 |
| 25 | 26 | 27 | 28 | 29 | 1 | 2 |

| MARS 2024 | | | | | | |
|-----------|----|----|----|----|----|----|
| D | L | M | M | J | V | S |
| 25 | 26 | 27 | 28 | 29 | 1 | 2 |
| 3 | 4 | 5 | 6 | 7 | 8 | 9 |
| 10 | 11 | 12 | 13 | 14 | 15 | 16 |
| 17 | 18 | 19 | 20 | 21 | 22 | 23 |
| 24 | 25 | 26 | 27 | 28 | 29 | 30 |

-  **MATIÈRES RECYCLABLES** 
-  **MATIÈRES ORGANIQUES + DÉCHETS** 
-  **MATIÈRES ORGANIQUES + MATIÈRES RECYCLABLES** 
-  **MATIÈRES ORGANIQUES**
Collecte du bac brun, chemin de la Tranquillité 


ÉCOCENTRE MOBILE

19-20-21-22 mai
30 juin 1-2-3 juillet
4-5-6-7 août
1-2-3-4 septembre
Voir information à l'endos.



SERVICE GRATUIT

Réservé aux citoyens, OBNL et ICI (industries, commerces et institutions)¹ de la MRC des Laurentides.

- Matières recyclables 
- Polystyrènes et plastiques #6
- Matériaux de construction, rénovation et démolition (CRD)²
- Encombrants
- Produits électroniques
- Résidus domestiques dangereux (RDD)
- Résidus verts³
- Pneus et batteries d'auto

¹Des restrictions s'appliquent. ²Maximum de 26 visites par année pour les citoyens. Interdits aux ICI. ³Acceptés seulement aux écocentres : Mont-Tremblant, Sainte-Agathe-des-Monts et Complexe environnemental de La Rouge (CER).

ÉCOCENTRE RÉGIONAL À MONT-TREMBLANT

60, chemin de Brébeuf
Tél. : 819 425-8614

HEURES D'OUVERTURE :

Du 1^{er} janvier au 1^{er} avril et du 18 septembre au 31 décembre
Mardi au vendredi : 9 h à 16 h 30
Samedi : 9 h à 15 h

Du 2 avril au 6 mai

Lundi au vendredi : 9 h à 16 h 30
Samedi : 9 h à 15 h

Du 7 mai au 17 septembre

Lundi au vendredi : 9 h à 16 h 30
Samedi : 9 h à 15 h
Dimanche : 10 h à 15 h

Fermé les jours fériés