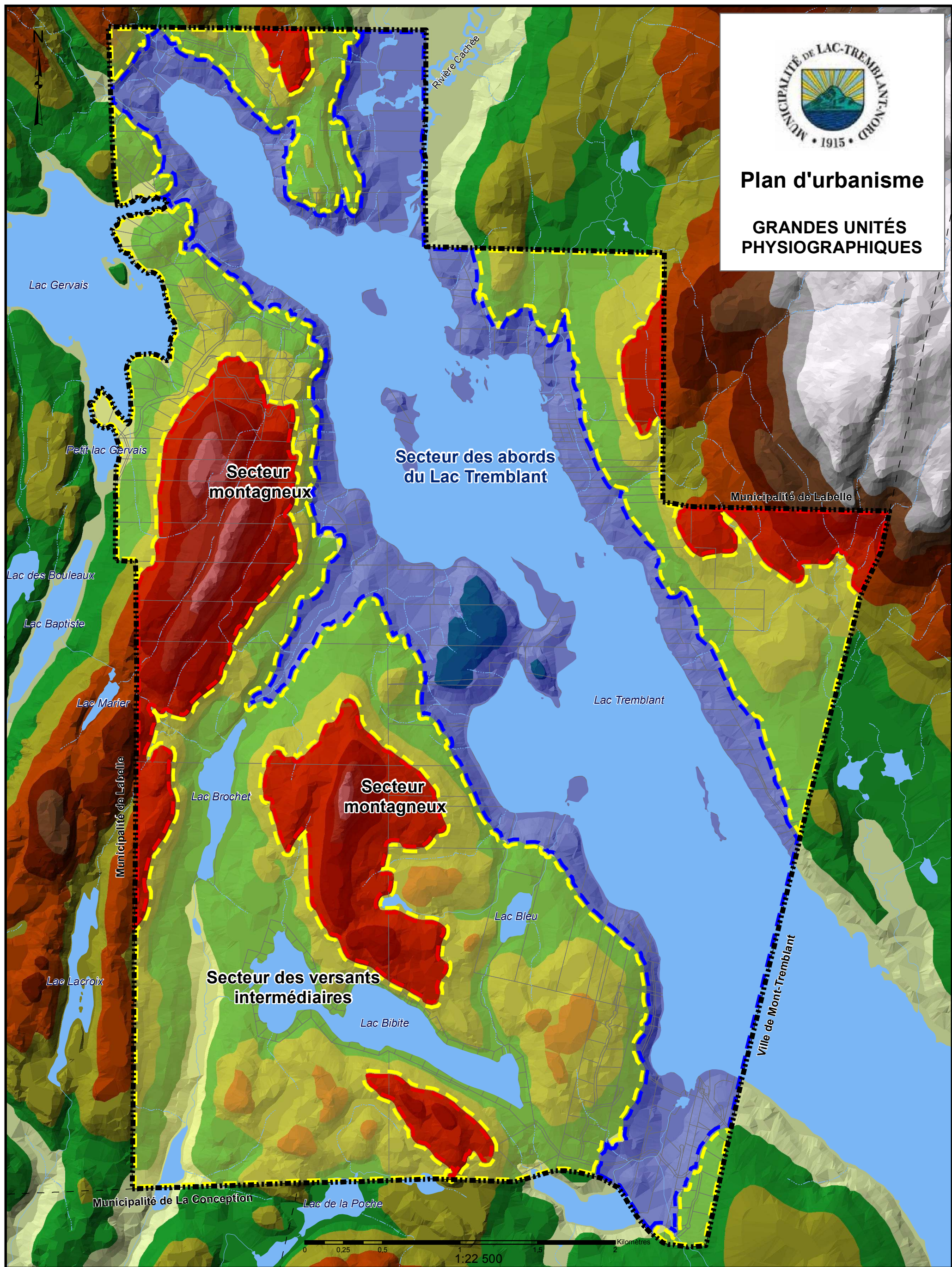




Plan d'urbanisme

GRANDES UNITÉS PHYSIOGRAPHIQUES



Légende

- Limite municipale
- Hydrographie
- Matrice graphique

Unité physiographique

- Secteur des abords du Lac Tremblant
- Secteur des versants intermédiaires
- Secteur montagneux

Élévation (mètres)

- | | |
|-------------|-----------|
| 460 et plus | 300 - 340 |
| 420 - 460 | 260 - 300 |
| 380 - 420 | 220 - 260 |
| 340 - 380 | 180 - 220 |

Préparé par :



Préparé par :
Pepita Coll Cardenas

Vérifié par :
Jean Labelle, urbaniste